

Réserve Zoologique de la Haute-Touche

AZAY LE FERRON
36290

ACTIVITES PEDAGOGIQUES

2022 / 2023

**Animations, ateliers
et accompagnements de
groupes**

*Responsables
de groupes et de
centres de loisirs*

*Enseignants
Porteurs de projets
éducatifs*



Venez observer plus de 1400 animaux des cinq continents dont certains parmi les plus rares : loups, lynx, cerfs, babouins, antilopes, hyènes, guépards, tigres, lémuriens, pandas roux, évoluent au cœur de notre vaste forêt ...

... en **safari bus** ou au gré des **sentiers pédestres**, découvrez les tels que vous les observeriez dans la nature...



Une situation géographique privilégiée

Sur 500 hectares, au cœur de la Brenne, la Réserve Zoologique de la Haute-Touche, présente 120 espèces dans un environnement forestier des plus naturels. Sa situation permet à la Réserve d'accueillir ces ambassadeurs de la faune sauvage dans de spacieux enclos, et de fournir aux visiteurs un milieu de visite agréable et authentique.



Diversité de visites

Le cadre exceptionnel de la Haute-Touche vous permettra de visiter la Réserve aussi bien en bus, sur le parcours du "Safari européen", qu'à pieds ou à vélo au gré de deux parcours fléchés. Vous observerez les nombreux animaux dans leurs enclos et pourrez même traverser certains d'entre eux au "contact" des chèvres naines, alpagas ou wallabies.



Etablissement du Muséum National d'Histoire Naturelle, et sous tutelle du Ministère de l'Education Nationale, la Réserve Zoologique de la Haute-Touche, dans sa mission éducative, propose aux établissements scolaires des tarifs préférentiels et offre aux écoles un accueil privilégié...



MINISTÈRE
DE L'ÉDUCATION
NATIONALE, DE
L'ENSEIGNEMENT
SUPÉRIEUR ET DE
LA RECHERCHE

Forte de son expérience, l'équipe pédagogique de la Haute-Touche peut vous accompagner dans la mise en œuvre de vos projets de visite et d'éducation à l'environnement, au développement durable et à la préservation de la biodiversité.

Protection des espèces menacées, notre mission !



Depuis près de 40 ans, la Réserve Zoologique de la Haute-Touche œuvre activement à la conservation des espèces menacées d'extinction et participe aujourd'hui à de nombreux programmes de conservation européens et internationaux. L'éthologue et l'équipe de la Haute-Touche œuvrent au bien-être de leurs pensionnaires par une étude

approfondie du comportement animal et en réalisant des aménagements adaptés à chacun...

Un formidable outil pédagogique

Le monde animal, merveilleux instrument de sensibilisation, permet aux enfants d'aborder des sujets très variés.

Afin de fournir une meilleure compréhension du monde animal sauvage, des animations et ateliers vous sont proposés avec l'intervention de spécialistes qui vous accueilleront avec plaisir ...

Le secret d'une agréable journée

Pour accueillir dans d'agréables conditions votre **pause repas**, diverses aires de pique-nique sont mises à votre disposition.

La Brasserie de la Réserve Zoologique de la Haute-Touche peut également vous proposer des formules pique-nique. Ainsi, même en promenade, vous pourrez manger chaud des produits de qualité. Afin de profiter de ces propositions, vous devez contacter la brasserie afin de réserver au 02 54 39 24 12...



Location de vélos (sur réservation) auprès de notre boutique "cadeaux - souvenirs".

Pour 3 € / heure vous pourrez visiter une partie de la Réserve en vélo...

Après avoir suivi une animation auprès de l'un de nos spécialistes, chaque élève pourra repartir muni de son diplôme de "guide junior de la Haute-Touche", le transformant ainsi en ambassadeur des animaux...



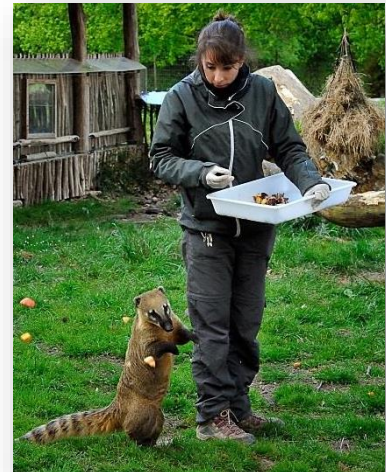
L'alimentation des animaux

Description :

- Découverte des différents aliments puis rangement de ces derniers par origine animale ou végétale,
- Découverte des grands types de régimes alimentaires (végétariens, carnivores, omnivores),
- Préparation de plateaux repas pour diverses espèces animales puis participation au nourrissage de certaines...

Méthodes éducatives :

- jeu de tri d'aliments factices
- préparation de repas pour les animaux,
- interactivité du discours ; questions-réponses,
- observation de dents et mâchoires



Lieu : début en salle puis auprès de quelques enclos

Durée : 1h

A partir de PS jusqu'à CM2

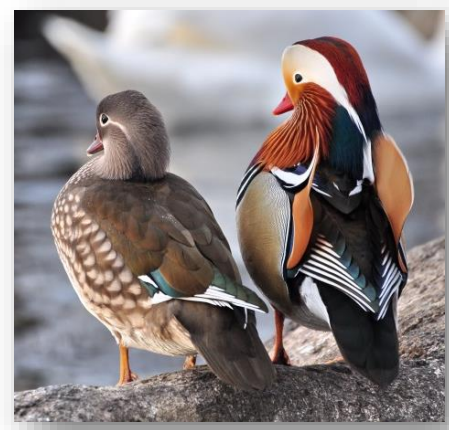
Les milles et une couleurs de la Nature

Description :

- Pour les plus petits : découverte des couleurs à travers les animaux,
- Rôle des couleurs pour se camoufler en fonction des saisons ou de son habitat,
- Les couleurs pour faire peur et intimider les prédateurs,
- La séduction par les couleurs et leur rôle dans les parades amoureuses,
- Les couleurs qui changent en fonction de l'âge,
- Les couleurs pour se reconnaître entre congénères,...

Méthodes éducatives :

- observation attentive de certaines espèces aux couleurs caractéristiques,
- interactivité du discours ; questions-réponses.



Lieu : petit parcours aménagé autour de l'étang africain

Durée : 1h

A la découverte du loup

Description :

- Evocation de la diversité des nombreuses sous-espèces de loups à travers le monde et leurs adaptations,
- Biologie, comportements, écologie et anecdotes,
- Le développement des louveteaux,
- Le langage des loups, leurs codes,
- La hiérarchie, un sérieux exemple de stabilité sociale,
- Le loup et l'Homme, une longue et difficile histoire...
- La famille des loups : les Canidés, leurs "frères et cousins" (exemple des Dhôles, présentés à la Réserve),

Attention ! : Observation du nourrissage des loups et des dhôles le mardi, jeudi et dimanche.

Méthodes éducatives :

- observation attentive des loups,
- interactivité du discours ; questions-réponses,
- imitations sonores et gestuelles du langage des loups par les enfants,
- observation de crânes de Canidés...



Lieu : animation auprès de l'enclos des loups de Mackenzie

Durée : 1h

Les Régimes alimentaires

Description :

- Evocation des différents groupes d'aliments,
- Sensibilisation à la diversité alimentaire chez les animaux,
- Mastication et dentition : manipulation et observation de mâchoires de mammifères,
- Adaptation des dents aux différents régimes alimentaires, explication de leur utilité et de leurs rôles,
- Les relations alimentaires entre espèces animales, chaînes et cycles alimentaires,
- L'Homme dans le réseau alimentaire,
- Démonstration et explications de préparation des plateaux repas pour Primates,
- Respect des habitudes alimentaires "naturelles" des animaux du parc,
- Apport des plateaux repas aux lémuriens avec les enfants.

Méthodes éducatives :

- interactivité du discours ; questions-réponses,
- jeu d'association d'images alimentaires avec photos d'animaux concernés,
- manipulation de mâchoires de mammifères,
- préparation des repas de primates.



Lieu : 40mn en salle pédagogique puis 20 mn aux enclos des lémuriens

Une vie de babouins

Description :

Animal intéressant de par ses comportements sensiblement similaires aux nôtres, facilement perceptibles et éducatifs

- Evocation de la diversité des très nombreuses espèces de Primates,
- Observation particulière des comportements :
 - Toilettage : très important dans le langage social des babouins,
 - Jeu : proche de celui des enfants et primordial dans le développement physique comme social,
 - Conflits : qui passe chez les babouins par toute une gamme gestuelle et d'intimidations et non par les contacts physiques,
- Notion d'enrichissement de l'environnement des animaux captifs (enrichissements alimentaires ou sensoriels très importants pour les primates),
- L'homme parmi les primates, ressemblance de comportements entre nos ancêtres et les babouins,...

Méthodes éducatives :

- observation attentive des babouins,
- interactivité du discours ; questions-réponses,
- imitation du langage gestuel des babouins,
- "participation" à une partie du nourrissage des babouins.



Lieu : animation auprès de l'île des babouins

Durée : 1h

Dans la carapace d'une Cistude

Description :

- Sensibilisation à la problématique de cette tortue en voie d'extinction, notion de disparition des habitats, de compétition interspécifique, d'espèces envahissantes et de développement durable,
- Les accidents dont sont victimes les cistudes, comment les éviter ?
- Importance des zones humides, l'eau source de vie,
- Biologie, comportement et particularité des tortues,
- Programme de reproduction, d'élevage et de réintroduction de la Cistude à la Réserve.

Méthodes éducatives :

- Observation attentive des tortues adultes mais aussi des jeunes en élevage,
- Interactivité du discours, questions - réponses,
- Présentation d'œuf de Cistudes, manipulation de carapaces,...



Lieu : auprès des enclos des cistudes et des tortues de Florides

Durée : 1h

Diversité de la faune africaine

Description :

- Biologie et comportements des animaux africains présentés à la Réserve,
- Anecdotes et adaptations particulières de certaines espèces, légendes africaines,...
- Relations alimentaires et interdépendance des diverses espèces présentées,
- Particularités du continent africain,
- Le rôle de l'Homme sur l'écosystème africain.

Méthodes éducatives :

- observation attentive des animaux,
- interactivité du discours ; questions-réponses,
- réflexion commune sur les adaptations des espèces animales africaines.
- présentation de cornes, plumes, œufs, ...



Lieu : Visite aménagée autour du vaste plan d'eau africain

Durée : 1h ¼

Balade à la découverte de l'Asie

Description :

- Biologie et comportements des animaux asiatiques présentés à la Réserve,
- Anecdotes et adaptations particulières de certaines espèces, légendes asiatiques,...
- Relations alimentaires et interdépendance des diverses espèces présentées,
- Particularités du continent asiatique,
- Le rôle de l'Homme sur l'écosystème asiatique.

Méthodes éducatives :

- observation attentive des animaux,
- interactivité du discours ; questions-réponses,
- réflexion commune sur les adaptations des espèces animales asiatiques.
- présentation de cornes, plumes, œufs, ...



Lieu : parcours aménagés autour des enclos asiatiques

Durée : 1h ¼

Les Carnivores

Description :

- Présentation des différentes familles de Carnivores du monde, leurs diversités et adaptations,
- Biologie, comportements, anecdotes et particularités des Carnivores de la Haute-Touche,
- Les dangers que représentent ces espèces mais aussi ceux dont ils subissent les effets,
- Que peut-on faire pour protéger ces espèces en voie d'extinction mais problématiques (exemples d'études et d'actions menées in situ),
- Observation du nourrissage des loups et des dhôles **le mardi, jeudi et dimanche.**



Méthodes éducatives :

- observation attentive des animaux,
- interactivité du discours ; questions-réponses,
- réflexion commune sur les actions de protection menées et les problèmes rencontrés,



Lieu : Animation près des enclos des Lynx, Loups, Tigres et Dhôles

Durée : 1h ¼

Accompagnement du Safari véhicule



Besoin d'un micro dans le bus !

Description :

- Historique de la Réserve de la Haute-Touche,
- La Haute-Touche au sein du Muséum National d'Histoire Naturelle, ses missions et réalisations internationales,
- Histoire des animaux européens présentés et de la gestion humaine des populations d'espèces sauvages en Europe,
- La Haute-Touche, Centre de Recherche et de Conservation, ses études dans le domaine de la conservation des espèces sauvages,
- Causes de disparition des espèces et démarches nécessaires à leur sauvegarde,



Méthodes éducatives :

- observation attentive de certaines espèces de cerfs les plus caractéristiques,
- interactivité du discours ; questions-réponses,
- démonstrations par observations et manipulations de bois de cerfs, cornes, ...



Lieu : accompagnement des groupes dans leur bus sur le parcours véhicule

Les Animaux en voie de disparition

Description :

- Incidence des différentes interventions humaines sur la vie des espèces animales,
- Qu'est-ce qu'un animal en voie de disparition ?
- Quelles sont les causes de disparitions animales ?
- Importance des espèces animales et de leur protection,
- Que font les réserves telles que la Haute-Touche pour sauvegarder les espèces animales ? (reproduction, réintroduction, plans d'élevage,...),
- Le Muséum National d'Histoire Naturelle et ses travaux internationaux sur la sauvegarde des espèces (animales comme végétales)
- Notion d'écocitoyenneté, quel rôle pouvons-nous jouer contre la disparition des espèces françaises ?



Méthodes éducatives :

- observation attentive des animaux,
- interactivité du discours ; questions-réponses,
- réflexion commune sur les dangers qui pèsent sur les espèces.



Lieu : visite aménagée autour des espèces rares les plus représentatives **Durée :** 1h ¼

Tarif : 5 € / élève (en plus du tarif d'entrée dans le parc)

CP à Universitaires

Le mystère des Cerfs

Description :

- Evocation de la grande diversité au sein du groupe des cervidés, leurs adaptations et particularités,
- Biologie, comportements et écologie du Cerf,
- Particularité des bois des cerfs, leur utilité, caractéristique et anatomie, comment poussent-ils ?
- Les relations entre l'Homme et le Cerf, une très longue histoire...
- Les causes de disparitions de certaines espèces de cerfs ?
- Programmes d'études et de sauvegarde des cervidés à la Réserve de la Haute-Touche.

Méthodes éducatives :

- observation attentive de certaines espèces de cerfs les plus caractéristiques,
- interactivité du discours ; questions-réponses,
- démonstrations par observations et manipulations de bois de cerfs, cornes, ...



Lieu : visite aménagée autour des enclos de diverses espèces de cervidés **Durée :** 1h ¼

Redécouvrons les Animaux de France

Description :

- Biologie et comportements des animaux de France présentés à la Réserve,
- Anecdotes et adaptations particulières de certaines espèces, légendes,...
- Relations alimentaires et interdépendance des diverses espèces présentées,
- Particularités de la faune d'un pays européen,
- Le rôle des prédateurs et celui de l'Homme sur l'écosystème français,
- Les espèces envahissantes...

Méthodes éducatives :

- observation attentive des animaux,
- interactivité du discours ; questions-réponses,
- réflexion commune sur la situation d'une faune, riche, proche mais malgré tout méconnue.
- présentation de cornes, plumes, empreintes,...



Lieu : visite aménagée autour des enclos de diverses espèces françaises Durée : 1h ¼

Madagascar et ses lémuriens...

Description :

- Sensibilisation à la problématique des différentes espèces de lémuriens, toutes en voie de disparition à Madagascar, leur seul pays de répartition,
- Biologie, comportement et écologie des lémuriens, diurnes comme nocturnes,
- Les lémuriens en danger d'extinction, pourquoi ?
- Particularités de Madagascar, sanctuaire mondial de la Nature, de sa faune et de sa flore,
- Les projets de conservation et de développement à Madagascar au sein de l'Association Européenne des Zoos et Aquarium (EAZA),
- Quel comportement "écocitoyen" adopter ?
- Sensibilisation aux actions internationales des parcs zoologiques du Muséum au sein de l'EAZA.

Méthodes éducatives :

- observation attentive des groupes de lémuriens,
- interactivité du discours ; questions-réponses,
- Réflexion commune sur les solutions envisageables pour conserver la biodiversité à Madagascar comme ailleurs.



Lieu : animation auprès des îles à lémuriens

Durée : 1h

L'eau, la Vie et le développement durable

Description :

- L'eau dans notre vie quotidienne,
- Rôle et importance des zones humides dans le monde, en France mais aussi en Brenne, "région des mille étangs",
- Observation de la richesse de vie dans l'eau : microfaune et micro flore avec les particularités de chacune,
- Les chaînes alimentaires aquatiques et leur importance,
- Notion d'écocitoyenneté....



Méthodes éducatives :

- jeux de mise en situation,
- observation attentive de la vie aquatique (loupe binoculaire)
- interactivité du discours ; questions-réponses,
- réflexion commune sur l'importance de l'eau et sur le rôle de chacun pour protéger cette ressource vitale...



Lieu : début en salle pédagogique puis près de l'étang africain

Durée : 1h ¼

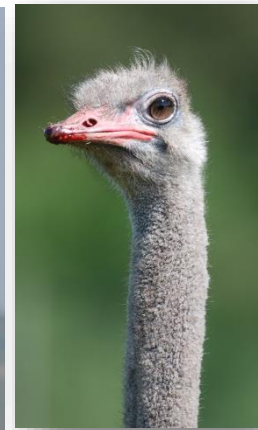
A la découverte des Oiseaux

Description :

- Apprendre à "reconnaitre" les oiseaux des autres animaux,
- Description des particularités des oiseaux,
- Rôles des plumes, particularités et description de leur diversité,
- Les œufs, à quoi cela sert et comment sont-ils faits ?
- La migration, une énigme pas toujours résolue chez les oiseaux,
- A chacun son bec ; l'adaptation alimentaire ...

Méthodes éducatives :

- observation attentive de certaines espèces d'oiseaux caractéristiques,
- interactivité du discours ; questions-réponses,
- démonstrations par observations et manipulations de poils, plumes, œufs...



Lieu : en extérieur, parcours aménagé

Durée : 1h ¼

Nourrissage des oiseaux africains



16h tous les jours en période d'ouverture grand public

Description :

Une vingtaine de grands pélicans frisés (3 mètres d'envergure) peuplent notre « étang africain ». Venez assister à leur nourrissage ! Observez les se « partager » leur 20 kg journaliers de poissons et n'hésitez pas à vous renseigner auprès du soigneur en charge de ces impressionnants oiseaux... Ibis sacrés, Cigognes,... seront aussi de la partie !



Méthodes éducatives :

- Observation des groupes d'oiseaux,
- "Participation" au nourrissage des oiseaux avec le soigneur,
- Interactivité, questions – réponses avec le personnel du parc.

Lieu : Animation au "pont des pélicans" sur l'étang africain

Durée : 20mn

Gratuit hors périodes scolaires...

Le repas des coatis roux



12h et 16h45h en période de vacances scolaires, week-ends et jours fériés

Description :

Découvrez les coatis, ces petits mammifères d'Amérique du Sud, cousins des rats laveurs, au cours de leurs repas quotidiens. Vous apprendrez leurs particularités et les dangers qui pèsent sur eux dans les forêts d'Amazonie.



Méthodes éducatives :

- Observation du nourrissage des coatis avec le soigneur,
- Interactivité, questions – réponses avec le personnel du parc.



Lieu : Animation à l'enclos des coatis roux

Durée : 20mn

Gratuit hors périodes scolaires...

Le goûter des lémuriens



**13h30, en période de
Vacances Scolaires, week-
ends et jours fériés**

Description :

- Assister à la préparation des rations alimentaires de certaines espèces de lémuriens et observer leur repas,
- Biologie, comportements et écologie des lémuriens,
- Notion d'enrichissement alimentaire des animaux en captivité et de comportements alimentaires dans le milieu naturel,
- Les lémuriens en danger d'extinction, pourquoi ?
- Particularité de Madagascar, sanctuaire mondial de la Nature, de sa faune et de sa flore,
- Les projets de conservation et de développement à Madagascar...

Méthodes éducatives :

- observation des comportements,
- interactivité avec le personnel de la Réserve ; questions-réponses,
- "Participation" au nourrissage des lémuriens avec le soigneur,



Lieu : Animation auprès des îles des lémuriens

Durée : 20mn

Tarif : gratuit

Tout public

Rencontre avec les petits pandas



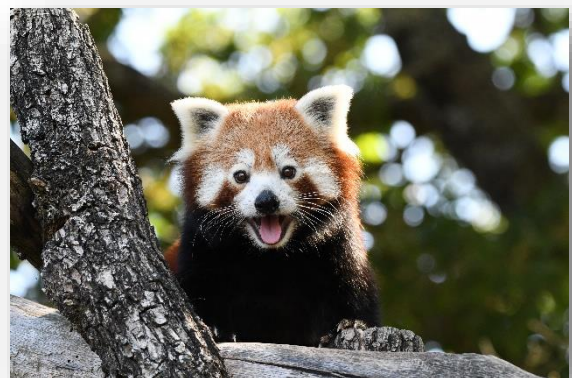
**14h15, en période de
Vacances Scolaires, week-
ends et jours fériés**

Description :

Observez les pandas roux dans leur vaste enclos arboré. Le soigneur ou le biologiste vous fera découvrir ce très particulier petit carnivore asiatique. Vous assisterez également à l'entraînement médical des animaux.

Méthodes éducatives :

- observation des comportements,
- interactivité avec le personnel de la Réserve ; questions-réponses,
- "Participation" au nourrissage des pandas roux avec le soigneur,



Lieu : Intervention à l'enclos des pandas roux

Durée : 30mn

Animations sur demande

Si vous désirez, au cours de l'année, travailler avec votre classe sur un sujet particulier relatif au monde animal, à la biodiversité, à l'environnement... nous pouvons, à votre demande, élaborer ensemble une intervention auprès de la classe (à l'école comme au sein de la Réserve Zoologique de la Haute-Touche)...

La richesse des sujets abordables grâce à une présentation animale variée et l'expérience pédagogique et scientifique de notre équipe fait de la Réserve de la Haute-Touche un site privilégié pour l'accueil des classes...



Contact afin de travailler sur le projet scolaire :

Patrick Roux, notre responsable pédagogique



Lieu : aussi bien à l'école qu'au sein de la Réserve zoologique

Tarif : selon intervention + frais de déplacement (0.32€ par km)

Tout public

Conférences - Débats

Toute l'année sur rendez-vous

La Réserve Zoologique de la Haute-Touche vous propose aussi d'intervenir lors de conférences ou de débats autour de nombreux sujets animaliers ou environnementaux...

Exemples de conférences déjà proposées :

- . Les loups,
- . Les primates ,
- . Le propre de l'Homme,
- . Le rôle des zoos,
- . Les programmes de Conservation,
- . Les cerfs et les Hommes,
- . Les métiers des parcs zoologiques...

Contact afin de travailler sur le sujet de conférence :

Patrick Roux, notre responsable pédagogique



Lieu : école, salle des fêtes, Réserve de la Haute-Touche...

Durée : 1 à 2 heures

Activités sans accompagnement ...

Parcours découverte

Tout au long de votre visite, vous observerez une grande variété d'espèces animales parmi les plus rares et pourrez accéder à de nombreuses informations sur la vie et le comportement de chacune d'elles sur des panneaux faciles à lire et attractifs. Vous assisterez au nourrissage des oiseaux africains et à bien d'autres événements, en fonction de la saison...



Tout en suivant les parcours de visite pédestre les enfants pourront participer au jeu du "petit véto", distribué à l'entrée. Ce parcours ludique avec questionnaire se rapportant aux panneaux biologiques du parc se terminera par l'attribution d'un diplôme de petit vétérinaire récompensant la réussite de ce parcours.

Lieu : au grès de votre visite

Tarif : gratuit

Tout public

Le Camp découverte de la Réserve

Avant de partir à la rencontre de tous nos animaux faites une halte au camp découverte. Vous apprendrez, en manipulant des bois de cerfs, leurs différences avec des cornes. Vous découvrirez les multiples granulés que nous distribuons quotidiennement, entrerez dans une caisse de transport...

Des supports pédagogiques ludiques vous apprendront à être attentif à la nature et à respecter le calme des animaux, puis vous poursuivrez votre parcours en promeneur respectueux de votre environnement...



Méthodes éducatives :

- manipulation de bois et de cornes, d'enrichissements alimentaires, de poils...



Lieu : près de l'enclos des coatis roux

Des projets pédagogiques sur l'année répartis en plusieurs interventions dans les écoles puis au sein de la Réserve de la Haute-Touche



L'enrichissement comportemental chez les Primates

2 demi-journées à l'école et 2 journées à la Réserve Zoologique de la Haute-Touche

Description :

- 1^{ère} séance (demi-journée à l'école) :
Présentation de la biologie et du comportement des primates dans leur milieu naturel. Visionnage vidéo des activités des primates sauvages. Réflexion avec les élèves des méthodes à employer afin de former un groupe et de le présenter en parc animalier. Travail en groupe à la conception d'un enclos.
- 2^{ème} séance (journée Haute-Touche) :
Observation des primates à la Réserve et comparaison avec les connaissances acquises sur les animaux sauvages. Observation de la distribution alimentaire ; comparaison des activités animaux sauvages / animaux captifs et notion d'enrichissements alimentaires, de répertoire comportemental et d'environnement de captivité. Les élèves devront réfléchir en groupe de travail à l'élaboration d'un programme de soin et d'enrichissement de cette espèce,
- 3^{ème} séance (demi-journée à l'école) :
Les élèves présenteront à l'éthologue de la Réserve les différents enrichissements

auxquels ils ont pensé. Celui-ci en choisira certains en expliquant les raisons de ce choix.

- 4^{ème} séance (journée Haute-Touche) :
Installation dans l'enclos des primates des enrichissements préalablement conçus et fabriqués par les élèves. Observation puis évaluation de l'impact de ces enrichissements sur l'activité des animaux.



Méthodes éducatives :

- Observation attentive et accompagnée des espèces animales,
- Mise en situation et jeux de rôle,
- Elaboration, par groupes de travail, de dossiers ou de posters, -
- appréhension des techniques de recherches d'informations (bibliographie, internet),
- présentation orale...

Tarif : 20€ / élève

Durée : 4 demi-journées

Des projets pédagogiques sur l'année répartis en plusieurs interventions dans les écoles puis au sein de la Réserve de la Haute-Touche



Sauvons " Speed" le guépard !

4 demi-journées à l'école et 1 journée à la Réserve Zoologique de la Haute-Touche

Description :

- Sensibilisation aux dangers menaçant les espèces animales.
- Au sein d'une « formation d'agent secret au service de la nature » les élèves apprendront à différencier les Mammifères, les Carnivores puis des Félin au sein du règne animal tout en passant des "grades successifs de formation". Chaque demi-journée sera consacrée à un grade d'apprentissage sous forme de jeu et de réflexion.
- Au cours d'une "mission de terrain", il faudra aider un guépard amnésique (suite à un accident) à réapprendre à vivre dans son environnement grâce à un parcours initiatique aménagé au sein de la Réserve,
- Afin de finaliser cette mission et l'obtention finale d'un diplôme d'agent au service de la nature : élaboration de posters retraçant la vie et l'environnement du guépard.

Méthodes éducatives :

- Observation attentive et accompagnée des espèces animales,
- Mise en situation et jeux de rôle,
- Elaboration par groupe de travail de dossiers ou de posters, appréhension des techniques de recherche d'informations (bibliographie, internet), présentation orale d'un travail...



Tarif : 20€ / élève

Durée : 5 demi-journées

Le jour de votre visite

➤ Pour votre confort...

Nous vous conseillons d'arriver le plus tôt possible afin de profiter au mieux de votre journée de visite, d'autant plus si vous bénéficiez d'une animation pédagogique. Le parc ouvre à 10h00 d'avril à juin et il faut compter entre l'entrée et le parking d'arrivée, une bonne demi-heure de parcours « Safari véhicule ».

Pour observer les animaux dans les meilleures conditions nous vous conseillons de ne pas faire trop de bruit ou de mouvements brusques (courses ou chahut) devant les enclos : les animaux de certaines espèces peuvent être dérangés et s'éloigner.

L'observation nous apprend la patience, et les visiteurs les plus persévérants sont souvent récompensés par des moments privilégiés de la vie animale !



➤ ... et votre sécurité

Lors de votre visite, vous observerez des animaux sauvages, ayant conservé une partie de leurs comportements naturels. Pour des questions de sécurité et le bien-être des animaux, il est nécessaire que les élèves comme les accompagnateurs, respectent les règles de sécurité suivantes :

- Il est interdit de passer les clôtures ou de les enjamber.
- Il est interdit de tenter de toucher les animaux.
- Il est interdit de nourrir les animaux : vétérinaires et soigneurs animaliers veillent à leur ration alimentaire équilibrée. Tout aliment non adapté ou donné en trop grande quantité peut entraîner de graves problèmes de santé ou des conflits entre individus.
- Il est interdit de jeter tout objet aux animaux (pierres, morceau de bois...).

Les enfants doivent être sous la surveillance permanente d'un adulte. Le non-respect de ces règles peut entraîner l'exclusion du parc.



Tarifs scolaires

Entrée = 2,50 € / élève
Animations = 5 € / élève

Un accompagnateur gratuit pour 3 enfants de maternelle
et un accompagnateur gratuit pour 5 enfants de primaire



MINISTÈRE DE
LA TRANSITION
ÉCOLOGIQUE
ET SOLIDAIRE

MINISTÈRE
DE L'ÉDUCATION
NATIONALE DE
L'ENSEIGNEMENT
SUPÉRIEUR ET
DE LA RECHERCHE



Informations Pratiques

Horaires

La Réserve est ouverte pour le "Grand Public" du 08 avril au 11 novembre 2023 :

- 08 avril - 30 juin : tous les jours de 10 h à 18 h, dimanche et jours fériés de 10 h à 19 h
- Juillet - août : tous les jours de 9 h à 19 h
- Septembre : tous les jours de 10 h à 18 h
- D'octobre au 11 novembre : les mercredis, week-ends, jours fériés et vacances de la Toussaint : de 10 h à 17 h

Cependant, la Réserve est ouverte toute l'année pour les groupes avec animation sur réservation auprès de notre service.

Tarif 2022-2023 pour les groupes scolaires

- Elèves : 2,50€ / enfant
- Adulte : 11,00€ / personne supplémentaire en accompagnement
- Gratuité : 1 accompagnateur gratuit pour 3 enfants en maternelle
1 accompagnateur gratuit pour 5 enfants en primaire et secondaire
- Si vous souhaitez participer à un atelier pédagogique, le coût de celui-ci se rajoute au prix d'entrée.

Règlement

Le règlement se fait par bon de commande (à nous faire parvenir à l'avance ou à présenter le jour de votre visite) ou lors de votre venue, par chèque, espèces ou carte bleue.

Réservation

Il est impératif, en cas de participation à un atelier pédagogique, de réserver avant votre venue ! Une pré-réservation par téléphone ou par mail est nécessaire, auprès du service pédagogique, afin de déterminer la date et l'heure de votre visite. Ensuite il vous suffit d'envoyer la fiche de réservation jointe dans ce programme (ou que nous vous renverrons sur demande) dûment complétée afin de confirmer votre réservation. Nous finaliserons alors la réservation, qui vous sera confirmée par mail.

Nous vous conseillons de réserver le plus tôt possible afin de pouvoir venir à la date désirée.

A votre disposition

- Parking gratuit
- Toilettes à l'intérieur du parc
- Diverses aires de pique-nique ombragées

En cas de météo peu clémente une salle ou un barnum vous seront proposés pour prendre votre repas !

- Points d'eau potable
- Restaurant et boutique souvenirs





FICHE DE RENSEIGNEMENTS ET D'INSCRIPTION

Scolaires : Fiche à nous retourner par e-mail à hautetouche.pedago@mnhn.fr ou par courrier

Coordonnées de l'école

<u>Nom de l'établissement</u> : _____	
Adresse : _____	
Code Postal : _____	Ville : _____
Téléphone : _____	Fax : _____
<u>Personne à contacter</u> : _____	
Téléphone : _____	Mail : _____

Votre visite

Date de votre visite : _____	Nombre d'élèves : _____
Heure d'arrivée : _____	Nombre d'accompagnateurs : _____
Heure de départ : _____	

Vos ateliers pédagogiques

	Atelier choisi	Nombre d'élèves	Niveau de la classe	Heure de début d'animation *
1 ^{ère} classe				
2 ^{ème} classe				
3 ^{ème} classe				
4 ^{ème} classe				
5 ^{ème} classe				


* Case réservée au service pédagogique de la Haute-Touche

Organisme payeur (si différent de l'école)

<u>Nom de l'établissement</u> : _____	
Adresse : _____	
Code Postal : _____	Ville : _____
Téléphone : _____	Fax : _____

Tarifs, modalité de paiement, de réservation et de visite

Nos tarifs 2022-2023

	Entrée du Parc			Animation
	Elève	Gratuité accompagnateur	Adulte supplémentaire	Par élève
Maternelle	2,50€	1 pour 3 élèves	11,00€	5,00€
Elémentaire	2,50€	1 pour 5 élèves	11,00€	5,00€
Collège	2,50€	1 pour 5 élèves	11,00€	5,00€
Lycée	2,50€	1 pour 5 élèves	11,00€	5,00€

Votre mode de règlement

Vous pouvez régler par chèque, espèces ou carte bancaire

Le jour de la visite

Paiement différé (sur présentation d'un bon de commande)

Réservation d'ateliers : merci de contacter auparavant le service pédagogique afin de connaître les disponibilités et de pré-réserver une date et un créneau horaire. Vous disposerez alors d'un délai de 15 jours pour renvoyer la fiche de réservation (2 pages) complétée, tamponnée et signée afin de valider votre réservation. Un mail de confirmation de notre part vous sera alors envoyé.

Consignes de sécurité : la réserve Zoologique de la Haute-Touche décline toute responsabilité pour les dommages survenus à la suite du non-respect des consignes de sécurité apparaissant sur le règlement intérieur affiché à l'entrée de la Réserve. Chaque membre du groupe est responsable des dommages qu'il pourrait causer à l'intérieur de la Réserve lors de sa visite.

Ponctualité : attention, il est possible que nous ne puissions pas réaliser les ateliers pédagogiques si vous vous présentez avec un retard supérieur à 30 minutes, mettant ainsi notre équipe dans l'impossibilité de réorganiser les ateliers d'autres établissements. Ils vous seront néanmoins facturés, excepté si le retard est dû au transporteur.

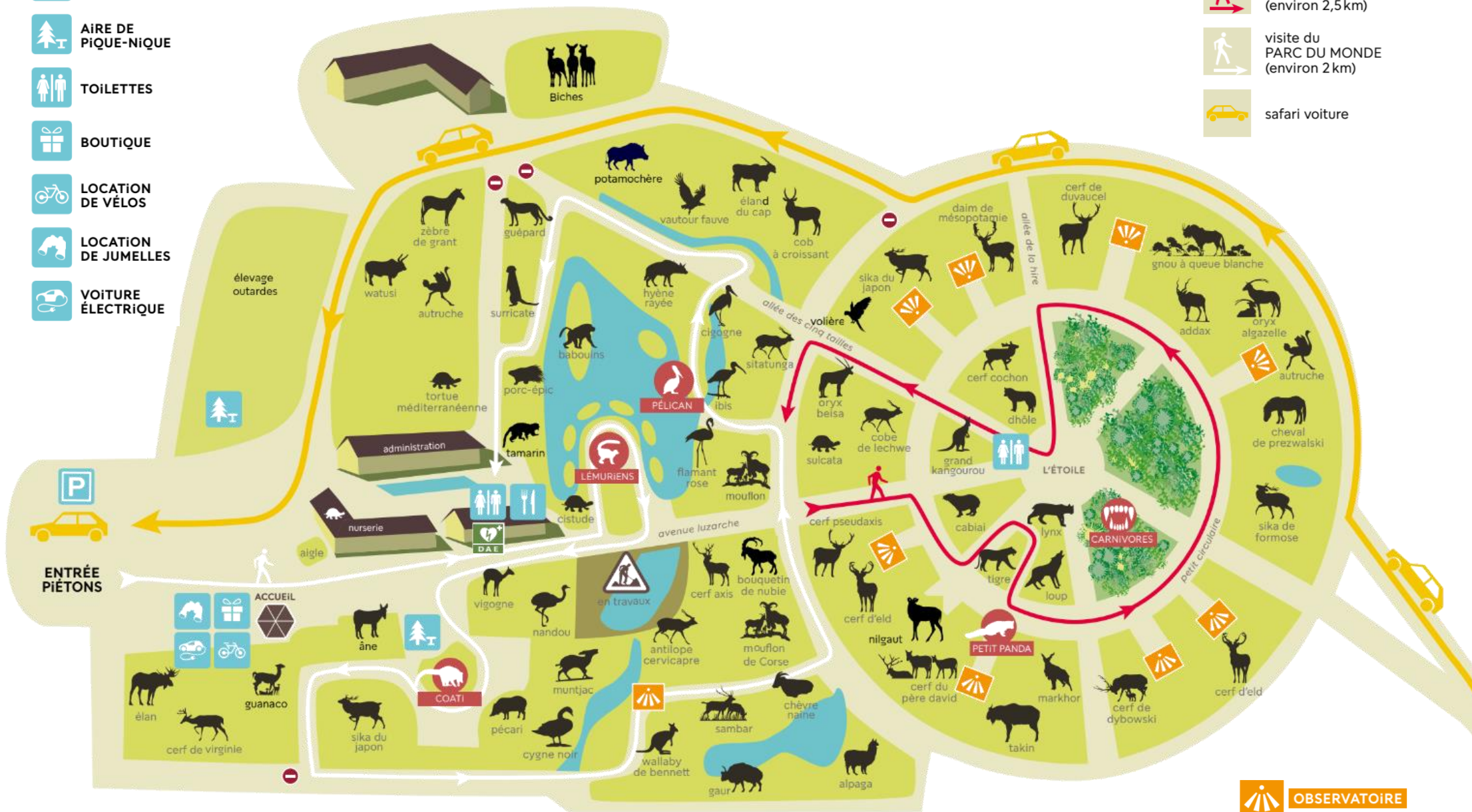
Animations pédagogiques : l'animateur/trice est en charge de mener l'atelier. Le professeur reste responsable du groupe, il doit être présent tout au long de l'atelier et veiller au bon comportement des élèves.

Lu et approuvé

Date, cachet de l'établissement et signature

-  RESTAURANT
-  AIRE DE PIQUE-NIQUE
-  TOILETTES
-  BOUTIQUE
-  LOCATION DE VÉLOS
-  LOCATION DE JUMELLES
-  VOITURE ÉLECTRIQUE

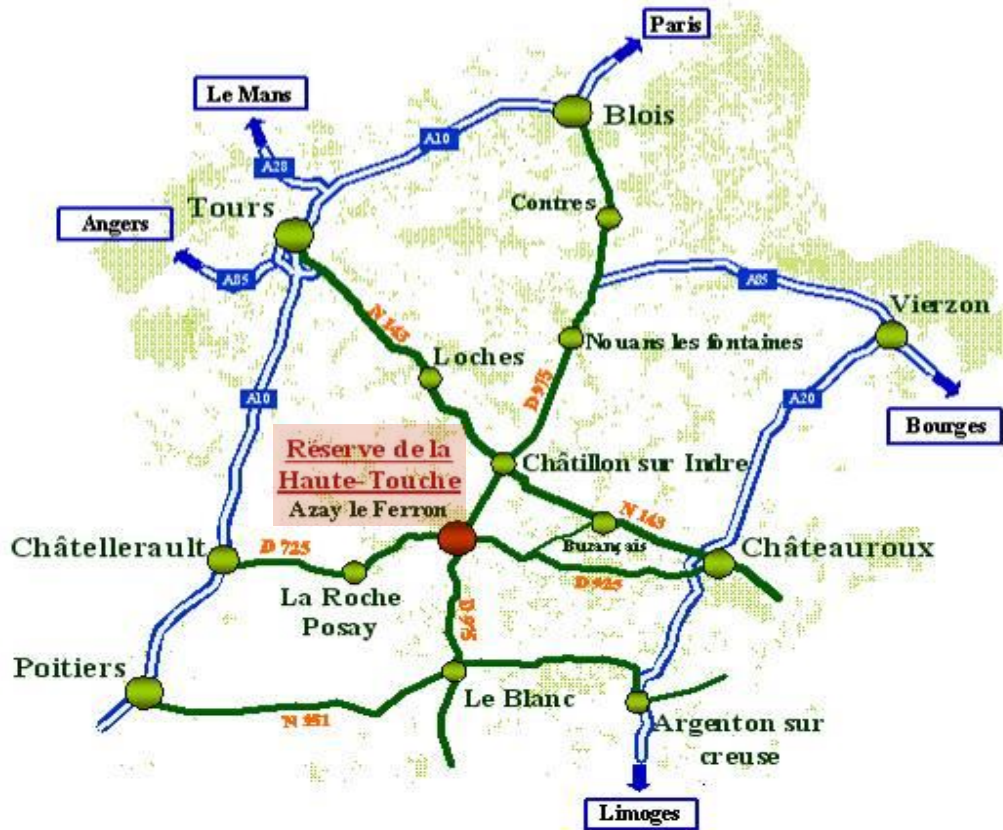
-  visite de la zone SAUVETAGE (environ 2,5km)
-  visite du PARC DU MONDE (environ 2km)
-  safari voiture



 OBSERVATOIRE

Plan du Parc : après un parcours véhicule avec votre bus (environ 45 minutes), deux parcours fléchés vous sont proposés. La visite moyenne pour pouvoir tout voir peut durer environ 3 heures. Notre animateur organisera avec vous les parcours en fonction de vos attentes

Plan d'accès



Entrée de la Réserve sur la D975 entre Chatillon sur Indre et Azay-le-Ferron (Axe itinéraire bis de Blois à Limoges)



Contact
Responsable pédagogique :
Patrick Roux
 Tél : 02 54 02 20 40
hautetouche.pedago@mnhn.fr



Association Française des
Parcs Zoologiques



Association Européenne
des Zoos et Aquarium

